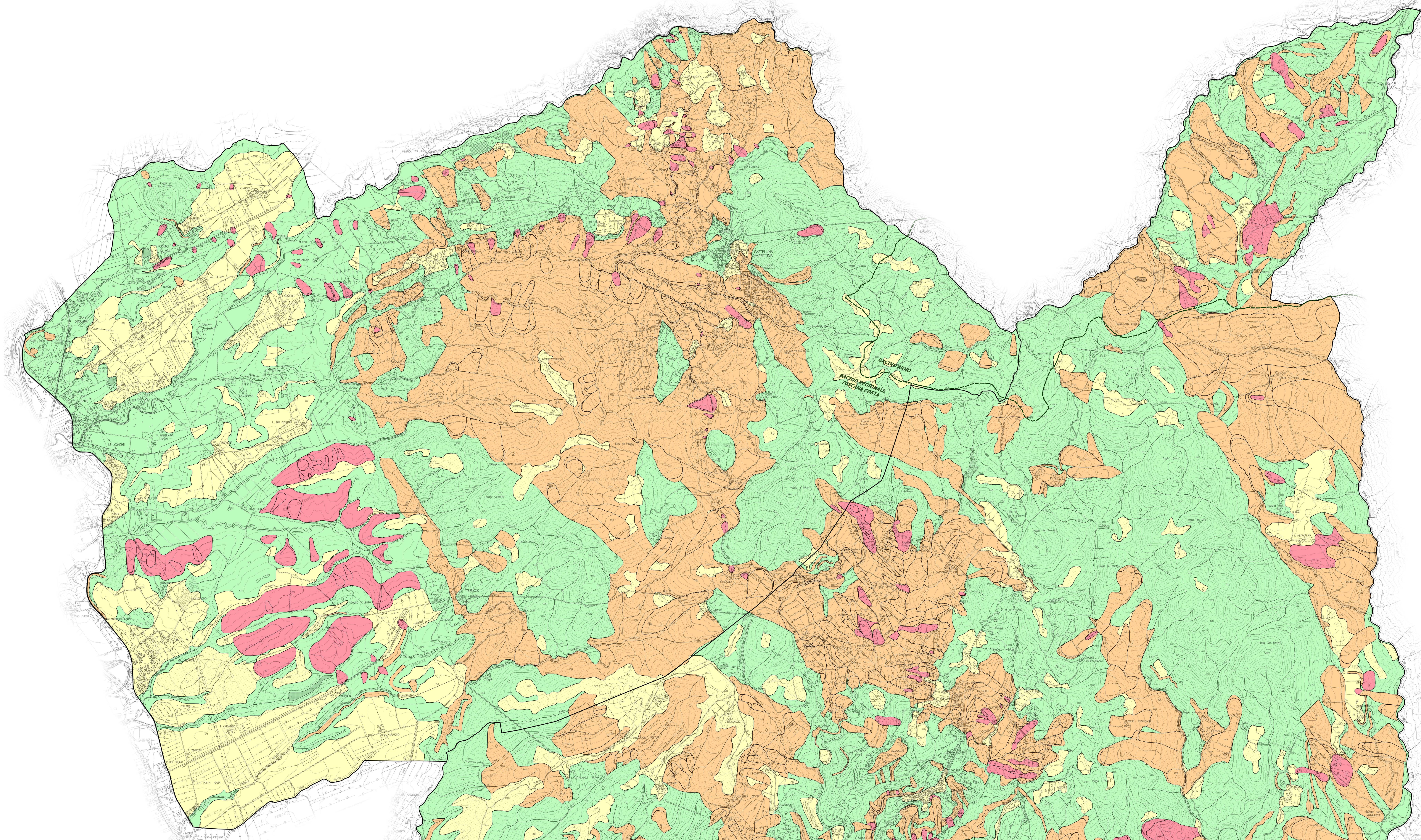


PERICOLOSITA' GEOLOGICA
Tav. QG 08 Nord
Scala 1:10.000
Adottata con Del. C.C. n. del
Novembre 2019



Legenda

- ▭ Limiti comunali
- - - - - Limite bacino PAI

CLASSI DI PERICOLOSITA'
Ai sensi del D.P.G.R. n.53/R/2011

G.1 - Pericolosità geologica bassa
Aree in cui i processi geomorfologici e le caratteristiche litologiche, giacurali non costituiscono fattori preponderanti al verificarsi di processi morfoevolutivi.

G.2 - Pericolosità geologica media
Aree in cui sono presenti fenomeni franosi (attivi e stabilizzati) (naturalmente o artificialmente), aree con elementi geomorfologici, litologici e giacurali dalla cui valutazione risulta una bassa propensione al dissesto; corpi detritici su versanti con pendenze inferiori al 25%.

G.3 - Pericolosità geologica elevata
Aree con potenziale instabilità connessa alla giacitura, all'attività, alla litologia, alla presenza di acque superficiali e sotterranee, nonché a processi di degrado di carattere antropico; aree interessate da intensi fenomeni erosivi e da subsidenza; aree caratterizzate da terreni con scadenti caratteristiche geotecniche; corpi detritici su versanti con pendenze superiori al 25%.

G.4 - Pericolosità geologica molto elevata
Aree in cui sono presenti fenomeni attivi e relative aree di influenza, aree interessate da soffiussi superficiali.